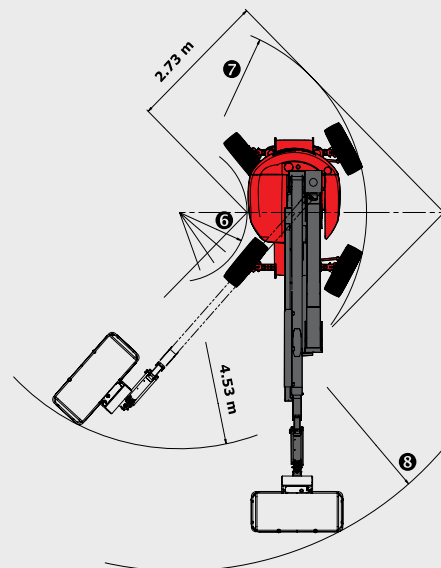
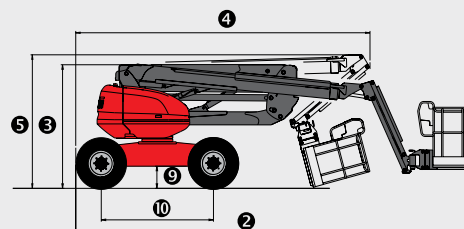
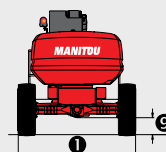
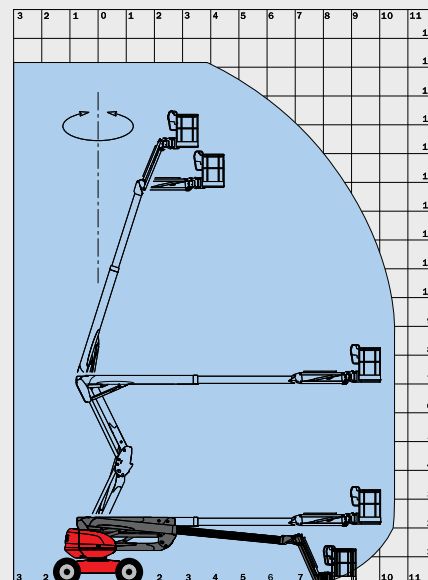


180 ATJ

	180 ATJ
 Arbeitshöhe	17.65 m
Plattformhöhe	15.65 m
Übergreifhöhe	7.15 m
Seitliche Reichweite	10.60 m
 Korbarmdrehwinkel	+70°/-70°
Korb drehen	+90°/-90°
Schwenkbereich des Oberwagens	350°
 Tragfähigkeit	230 kg
Personenzahl (innen/außen)	2/2
Arbeitskorb (Breite x Länge)	1.80 x 0.80 m
 1. Gesamtbreite	2.30 m
2. Gesamtlänge	7.77 m
3. Gesamthöhe	2.37 m
4. Gesamtlänge eingefahren (zum Abstellen)	5.77 m
5. Gesamthöhe eingefahren (zum Abstellen)	2.53 m
6. Wenderadius innen	1.32 m
7. Wenderadius außen	3.66 m
8. Wenderadius über Arbeitskorb	6.87 m
9. Bodenfreiheit	42.5 cm
10. Radstand	2.20 m
 Fahrgeschwindigkeit	6 km/h
Arbeitsgeschwindigkeit	0.80 km/h
 Steigfähigkeit	40 %
Max. zulässige Schrägneigung	5° - 9°
 Bereifung	18"
Antriebsräder	4
Lenkräder	4
 Gewicht (je nach Ausstattungsumfang)	8090 kg
 Motor	KUBOTA V2403-M
Leistung	45 PS
Geräuschpegel (LwA)	101 dB



Serienumfang

Proportionalsteuerung
4 Bewegungen gleichzeitig
Allradantrieb
Allradlenkung
Hundeganglenkung
Ausgeschäumte Räder
Differentialsperre
Vorderachse mit Limited-Slip-Differential
Integrierte Diagnosehilfe
Betriebsstundenzähler
Proportionale Kraftstoffvorratsanzeige mit Anzeige des unteren Grenzwerts
Werkzeugablagekasten
Abschließbare Bedienpultabdeckung
Hupe
Rundumleuchte
Akustischer Alarm und Kontrollleuchte bei Schrägneigung und Überlast
Entriegelung bei unzulässiger Schrägneigung
Anschlagösen
Elektrische Notpumpe
Vorbereitung 230 V-Anschluss
Totmannpedal

Sonderausrüstungen

Pendelachse
Endlos-Drehung
Extrabreiter Arbeitskorb (2.10 m x 0.80 m) mit 20-Zoll-Reifen
Bordeigener Generator (3.50 kVA)
230 V Anschluss mit FI Schutzschalter
Vorbereitung Druckluftanschluss
Vorbereitung Wasseranschluss
Arbeitsscheinwerfer
Sonderlackierung
Bio-Öl
Warnton bei allen Bewegungen
Warnton beim Fahren
Katalysator
Raffinerie-Kit
Wegfahrsperre mit Codesicherung
20-Zoll-Reifen
Nicht markierende Reifen
Sicherheitsinspektion vor Erstinbetriebnahme
Sicherheitsgurt
Hochleistungsbatterien